

MONOTYPES

BY KINNASAND

kvadrat

MONOTYPES

Material	Artikel	Artikel-Nr.	Farben	Seite
	Vorhangstoffe			
100 % WOLLE	Coastland	7074	8	6
	Highland	7076	12	10
	Island	7075	4	14
100 % HANF	Even	7079	10	20
	Nomen	7078	9	24
	Open	7077	10	28
100 % LYOCELL TENCEL™	Float	7080	9	34
	Floating	7081	9	38
100 % POLYESTER RECYCELT	Repeat	7083	4	44
	Torsion	7082	9	48

MONOTYPES

Materialität und Reduktion.

Die *Monotypes* Kollektion von Kinnasand zeigt die Ästhetik purer Stofflichkeit, die aus der Verwendung von Mono-Materialien entsteht. Wolle, Hanf, Lyocell, Polyester recycelt. 100%.

Monotypes moduliert die Charakteristik dieser zirkulären Materialien in Herstellung und Finishing der Stoffe gleichermaßen puristisch wie anspruchsvoll. Das Material steht im Fokus. Die Materialität wird zum Design.

In der präzisen Konstruktion der Stoffe spiegeln sich die individuellen Eigenschaften und der zelluläre Aufbau der Mono-Materialien. So reflektiert die texturierte Struktur eines Wollgewebes aus Melange-Garnen die mikroskopische Oberfläche von Wolle. Mit seiner rhythmischen Wirkung verweist ein netzartiges Dreher-Gewebe auf das typische Herstellungsverfahren von recyceltem Polyester.

Die für *Monotypes* entwickelten Garne, von hoch gedreht über gezwirnte Moulinées zu Garnen mit variierendem Querschnitt, betonen die Natur der spezifischen Materialität. Die Kombination von ungefärbten mit gefärbten Garnen oszilliert zwischen puristischer Reduktion und lebendigem Ausdruck.

Die Kollektion erforscht die Materialität in unterschiedlichen Dimensionen. Der Grad an Transparenz variiert von transluzent bis opak. Die Dynamik zwischen Textur und Farbe erkundet visuelle und haptische Assoziationen, die das Material hervorruft.

Die Farben der Stoffe umfassen helle Lichtschattierungen und klare ätherische Töne, die Wasser und Luft assoziieren. Organische Nuancen und modifizierte Elementarfarben addieren Kontur und Tiefenwirkung und verstärken die farbliche Intensität.

Alle Designs der Kollektion verleihen den taktilen Eigenschaften – der Wärme von Wolle und der Textur von Hanf ebenso wie der Weichheit von Lyocell und der Kühle von recyceltem Polyester – verstärkt Ausdruck und entfalten so ihre sinnliche Wirkung.

Monotypes öffnet unsere Sinne für den Charakter purer Materialien in der Gestaltung von Innenräumen und sensibilisiert unsere Wahrnehmung von stofflicher Ästhetik und Materialität.

100% WOOL



Coastland



Farbe 13
Cool Light Grey

7074

Die mit Wolle assoziierten Eigenschaften Schutz und Komfort transformiert *Coastland* in Leichtigkeit und Transparenz und überträgt die Idee vom Tragen weicher Materialien auf die Ausstattung von architektonischen Räumen.

Das Twill-Gewebe spielt mit Gegensätzen: Kühle und Wärme, Transparenz und Leichtigkeit. Die ausdrucksstarke Konstruktion verleiht dem Vorhangstoff einen zeitgenössischen grafischen Touch.

Das Farbschema von *Coastland* nimmt Bezug auf Naturtöne und greift dabei Nuancen von Stein, Holz, Sand und natürliche Farbschattierungen wie Basalt, Light Wood, Sahara, Dark Sepia, Olive Ochre und Dark Moss auf.

Höhe 312 cm

Material 100% Wolle

Farben 8

Coastland



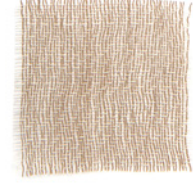
Farbe 02
Wool White



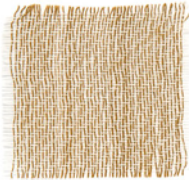
Farbe 13
Cool Light Grey



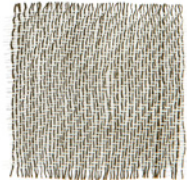
Farbe 16
Light Wood



Farbe 07
Sahara



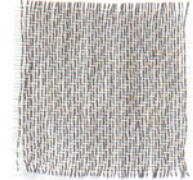
Farbe 12
Olive Ochre



Farbe 14
Dark Moss



Farbe 26
Dark Sepia



Farbe 23
Basalt

Highland



Farbe 23
Inky Black

7076

Hoch veredelte, sehr feine Merino-Wolle verleiht *Highland* einen glatten, fließenden Fall und einen besonders angenehmen Griff. Das Satin-Gewebe besteht aus fein gekämmten, langen Stapelfasern, die zu einem langlebigen, ästhetisch klaren Garn versponnen sind. Beim Finishing erzielen extreme Temperaturunterschiede im Prozess ein vergrößertes Volumen der Wolle und einen subtilen Glanz.

Die Farben von *Highland* sind stückgefärbt und verbinden Wärme und Kühle, Licht und Schatten. Sie umfassen Pine, Lavender, Angora, Light Cinnamon, Clay, Light Sand, Chalky Mauve und das ausdrucksstarke Inky Black.

Breite 145 cm

Material 100 % Wolle

Farben 12

Highland



Farbe 01
White



Farbe 03
Light Sand



Farbe 13
Silver Cloud



Farbe 33
Storm Grey



Farbe 21
Lavender



Farbe 14
Pine



Farbe 23
Inky Black



Farbe 16
Clay



Farbe 20
Light Cinnamon



Farbe 15
Chalky Mauve



Farbe 05
Angora



Farbe 02
Wool White

Island



Farbe 02
Wool Light

7075

Island ist der textile Begleiter für ruhiges und entspanntes Wohnen. Wie ein Archetyp gewebter Wolle ist er aus ungleichten und natürlich gefärbten Wollgarnen gefertigt, die mit einem Mix minimal gefärbter Fasern kombiniert werden.

Die Textur von *Island* wird durch einen lebendigen Sablé-Effekt erreicht, der in Verbindung mit einer subtilen Mischung von Melange-Garnen die natürliche Struktur von Wolle unter dem Mikroskop nachbildet. Der sandige, granulare Griff des Stoffes wird allein durch mechanische Behandlung und eine leichte Waschung erreicht.

Die Farbpalette referenziert natürliche Wolltöne, die von warmen leichten bis zu kühlen dunklen Nuancen reichen.

Höhe 320 cm

Material 100% Wolle

Farben 4

Island



Farbe 02
Wool Light



Farbe 03
Shaded Wool



Farbe 06
Musket



Farbe 13
Steely Grey



100% HEMP



Even



Farbe 20
Sahara

7079

Von Natur aus langlebig und robust lebt *Even* von seinem charakteristischen Griff und der unregelmäßigen Textur des Hanf-Garns. Der semi-transparente Twill zeichnet sich durch seinen natürlichen Look und den voluminösen Fall aus.

Stückgefärbt reicht die Farbpalette von *Even* von gesättigten Tönen bis hin zu lichten Farbschattierungen. Die Nuancen von Straw, Beetroot, Golden Green, Deep Olive und Khaki Grey wecken Erinnerungen an Spätsommertage.

Höhe 315 cm

Material 100% Hanf

Farben 10

Even



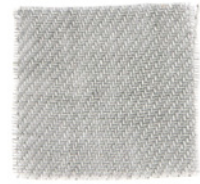
Farbe 01
Clear White



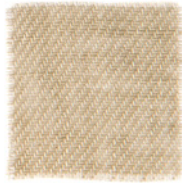
Farbe 02
Soft Offwhite



Farbe 13
Chalk



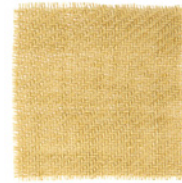
Farbe 33
Khaki Grey



Farbe 06
Straw



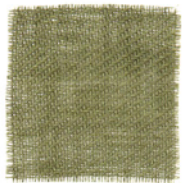
Farbe 20
Sahara



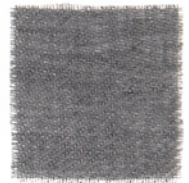
Farbe 12
Golden Green



Farbe 10
Beetroot



Farbe 14
Deep Olive



Farbe 11
Bluestone

Nomen



7078

Nomen ist ein charaktvoller Vorhangstoff mit klar definiertem Fall. Dicht und opak gewebt zeigt er eine schimmernde Farbwirkung und einen feinen Glanz.

Die prägnanten diagonalen Linien des Gewebes ergeben sich aus einer modifizierten Gewebekonstruktion, die für Stabilität sorgt. Bei der Herstellung der Garne für *Nomen* werden kontrastierend gefärbte Garne miteinander verdreht, so dass ein lebendiger Mouliné-Effekt entsteht.

Die Farbpalette von *Nomen* umfasst facettenreiche Naturtöne, die mit der Wahrnehmung von Material und Farbe spielen. Dazu gehören Cherry Tree, Misty Lavender, Dark Olive, Hay, Hazy Rust und Desert.

Höhe 311 cm

Material 100% Hanf

Farben 9

Nomen



Farbe 01
Soft White



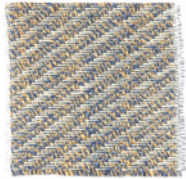
Farbe 13
Light Grey



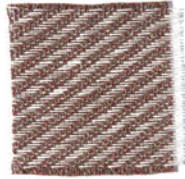
Farbe 03
Ivory



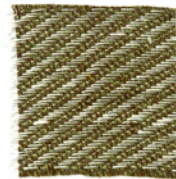
Farbe 06
Desert



Farbe 25
Misty Lavender



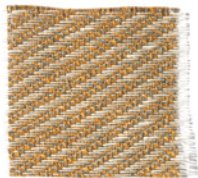
Farbe 16
Cherry Tree



Farbe 14
Dark Olive



Farbe 12
Hay



Farbe 20
Hazy Rust

Open



7077

Open ist ein natürlich lebendiger Uni und wirkt wie handgewebt. Durch die raffinierte Verwendung von Hanf bei der Komposition kommt die leichte Unregelmäßigkeit der wechselnden Garne zum Vorschein und unterstreicht den spezifischen Charakter und Griff des Materials.

Open findet eine fein abgestimmte Balance zwischen An- und Abwesenheit von Farbe.

Kühle Grautöne und helle Schattierungen unterstreichen die Weichheit, während Akzente von sattem Grün und tiefem Blau Frische symbolisieren und an elementare Farbtöne in der Natur erinnern.

Höhe 290 cm

Material 100 % Hanf

Farben 10

Open



Farbe 01
Soft White



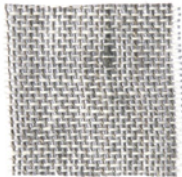
Farbe 05
Soft Blush



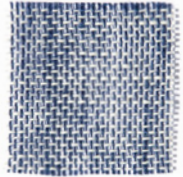
Farbe 06
Soft Hemp



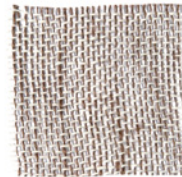
Farbe 13
Soft Grey



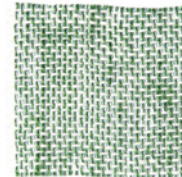
Farbe 33
Piombo



Farbe 11
Dark Sea



Farbe 16
Dark Wood



Farbe 14
Fresh Forest



Farbe 24
Pale Lime



Farbe 15
Honeydew



100% LYOCELL



Float



Farbe 33
Blue Ash

7080

Weich, glatt und seidig in Aussehen und Griff – *Float* ist ein dichter Uni, der durch seinen feinen Glanz und fließenden Fall kühle Eleganz zeigt. Hergestellt aus Lyocell, das aus pflanzlichen Fasern gewonnen wird, ist er als starkes, strapazierfähiges Gewebe angelegt.

Die abgestimmte Farbpalette nimmt Bezug zu den organischen Ressourcen, die zur Herstellung des Materials verwendet werden. Sie umfasst dezent abgestufte Farbtönen wie Eucalyptus, Pale Khaki, Light Red Oak, Aqua und Blue Ash, Natural Offwhite und Stony Grey.

Float ist vielfältig im Einsatz und für Mix-and-Match-Kombinationen mit dem transparenten *Floating* (s. nächste Seite) prädestiniert.

Höhe 315 cm

Material 100 % Lyocell | TENCEL™

Farben 9

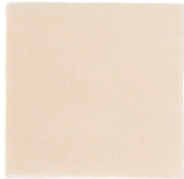
Float



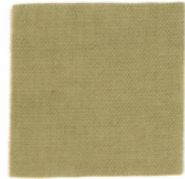
Farbe 01
White



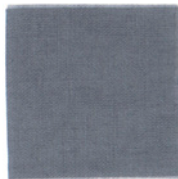
Farbe 02
Natural Offwhite



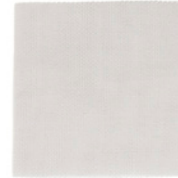
Farbe 15
Light Red Oak



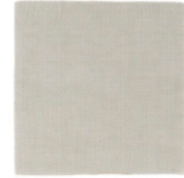
Farbe 14
Pale Khaki



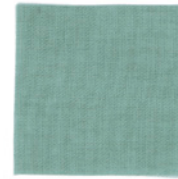
Farbe 33
Blue Ash



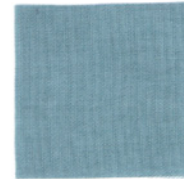
Farbe 13
Light Cool Grey



Farbe 06
Stony Grey



Farbe 24
Eucalyptus



Farbe 11
Aqua

Floating



Farbe 15
Light Red Oak

7081

Floating ist ein seidig transparenter Vorhangstoff mit einem changierenden Glanz, der Luft zu materialisieren scheint. Durch spezielle Verarbeitung entsteht ein Gewebe, das sinnliche Haptik und weichen Fall mit einer natürlichen Transparenz vereint.

Floating ist vielfältig in der Anwendung, beispielsweise bei Mix-and-Match-Kombinationen mit dem dicht gewebten *Float* (s. vorherige Seite).

Höhe 315 cm

Material 100 % Lyocell | TENCEL™

Farben 9

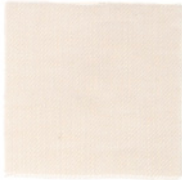
Floating



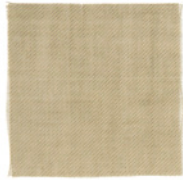
Farbe 01
White



Farbe 02
Natural Offwhite



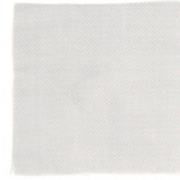
Farbe 15
Light Red Oak



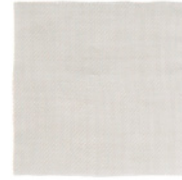
Farbe 14
Pale Khaki



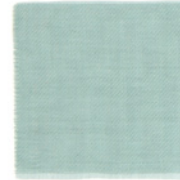
Farbe 33
Blue Ash



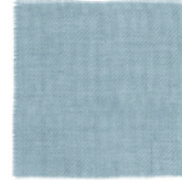
Farbe 13
Light Cool Grey



Farbe 06
Stony Grey



Farbe 24
Eucalyptus



Farbe 11
Aqua



100% PES | RECYCLED



Repeat



Farbe 33
Moon Mist

7083

Repeat ist ein texturierter, rustikaler Uni aus recycelten Polyester-Garnen, der sich durch ein netzartiges Dreher-Gewebe mit klarem Ausdruck auszeichnet. Mit seiner präzisen Konstruktion und Farbgebung verweist er auf den typischen Rhythmus des Webprozesses.

Die Farbpalette von *Repeat* ist vielseitig anwendbar und umfasst grafisch klare und neutrale Farbtöne wie White, Silver Cloud, Sesame und Moon Mist.

Höhe 310 cm

Material 100 % Polyester | recycelt

Farben 4

Repeat



Farbe 01
White



Farbe 06
Sesame



Farbe 13
Silver Cloud



Farbe 33
Moon Mist

Torsion

7082

Torsion wird aus einem gesponnenen, recycelten Polyester-Garn hergestellt, das aus Multifilamenten weiterverarbeiteter PET-Flaschen gewonnen wird. Dieses wird mit hoher Torsion gewirnt und anschließend mit einem gesponnenen Garn verwebt, um dem Vorhangstoff seinen streifigen, baumwoll-ähnlichen Look und Griff zu verleihen.

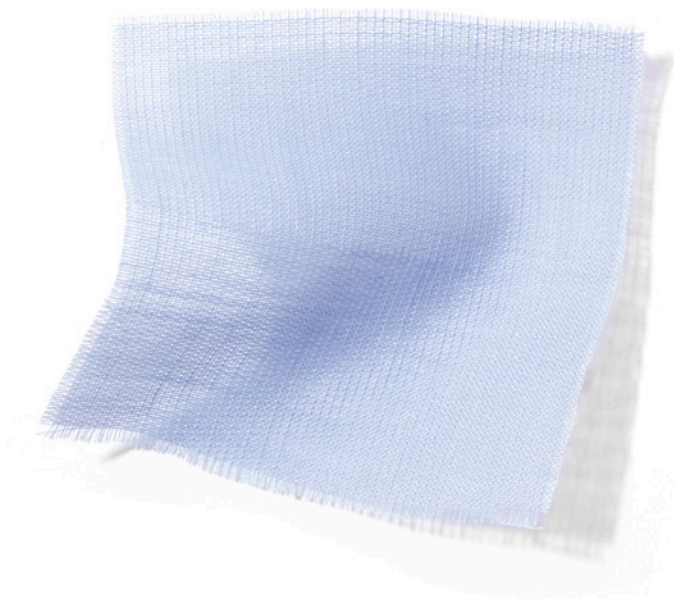
Bei der Veredelung ist die Kalandrierung so angelegt, dass der leicht strukturierte, natürliche Charakter erhalten bleibt.

Die Farbpalette von *Torsion* beinhaltet modifizierte Grundfarben, die in ihrer Brillanz an technische Gewebe erinnern, wie Lemon Zest, Marine Algae und Dark Ink.

Höhe 318 cm

Material 100 % Polyester | recycelt

Farben 9



Farbe 21
Lavender

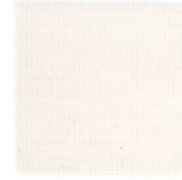
Torsion



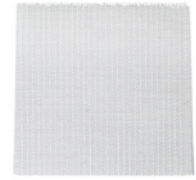
Farbe 01
White



Farbe 02
Offwhite



Farbe 05
Blossom



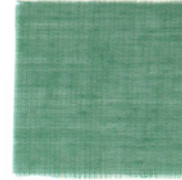
Farbe 13
Silver Sky



Farbe 33
Dark Stone



Farbe 12
Lemon Zest



Farbe 14
Marine Algae



Farbe 11
Dark Ink



Farbe 21
Lavender



100% WOLLE

Wolle ist eine tierische Faser, die aus Schaffell gewonnen wird.

Vorteile von Wolle

Komfortabel

Wolle ist komfortabel, da sie weich und atmungsaktiv ist. Dank ihrer isolierenden Eigenschaften und ihrer Fähigkeit, Feuchtigkeit aufzunehmen, eignet sich Wolle sowohl für kaltes als auch für warmes Klima.

Strapazierfähig

Wollstoff hat eine minimale Knitterneigung und altert aufgrund seiner hohen Elastizität in ästhetischer Weise.

Umweltverträglich

- Als natürliche Faser ist Wolle biologisch abbaubar und eine erneuerbare Ressource.
- Die Wolle wird von Schafen gewonnen, bei denen kein Mulesing zur Anwendung kommt.
- Natürlich schmutzabweisend und schwer entflammbar, da seine Zündtemperatur sehr hoch ist.
- Hohe Lebensdauer
- Konform zu REACH
- Konform zu den Beschränkungen des EU Ecolabel für Farbstoffe, einschließlich AZO-Farbstoffe und den Beschränkungen für Schwermetalle



100% HANF

Hanf ist eine natürliche Pflanzenfaser, die mit geringen Auswirkungen auf die Umwelt angebaut wird.

Vorteile von Hanf

Komfortabel

Hanf ist im Griff und der Haptik ähnlich wie Leinen. Mit seiner Atmungsaktivität und der Fähigkeit, Feuchtigkeit zu absorbieren, ist der Einsatz von Hanf als Vorhangstoff sowohl für warmes als auch für kaltes Klima geeignet.

Strapazierfähig

Hanf ist robust und langlebig.

Umweltverträglich

- Als natürliche Faser ist Hanf biologisch abbaubar und eine erneuerbare Ressource.
- Hanf wächst in vielen Klimazonen. Beim Anbau sind nur begrenzt Chemikalien notwendig.
- Hanfpflanzen lüften und lockern den Boden auf, so dass sie für die Fruchtfolge geeignet sind.
- Für unsere Textilien werden die Stängel der Hanfpflanzen verwendet, während die Hanfsamen in anderen Industrien verarbeitet werden. Dieser Ansatz stellt sicher, dass fast kein Teil der Pflanze ungenutzt bleibt.
- Konform zu REACH
- Konform zu den Beschränkungen des EU Ecolabel für Farbstoffe, einschließlich AZO-Farbstoffe und den Beschränkungen für Schwermetalle

Lyocell ist eine regenerierte Faser, die aus Zellulose auf Holzbasis hergestellt wird.

Vorteile von Lyocell

Komfortabel

Lyocell ist sehr weich und atmungsaktiv. Dank seiner Fähigkeit, Feuchtigkeit aufzunehmen und abzugeben, schafft Lyocell ein gesundes Raumklima.

Strapazierfähig

Lyocell hat naß wie trocken eine hohe Zugfestigkeit und ist fester als andere Zellulosefasern.

Umweltverträglich

- Hergestellt aus nachvollziehbar angebautem Holz, stammt Lyocell aus einer erneuerbaren natürlichen Ressource.
- Im Unterschied zu anderen Zellulosefasern wird Lyocell in einem geschlossenen Kreislauf gesponnen, bei dem 99% der verwendeten organischen Lösungsmittel zurückgewonnen und wiederverwendet werden.
- Der Zellstoff aus Holz wird ohne jegliche chemische Umwandlung verarbeitet.
- Lyocell-Fasern sind nach dem Spinnprozess von Natur aus Weiß und benötigen keine Bleiche wie andere Viskosefasern.
- Konform zu REACH
- Konform zu den Beschränkungen des EU Ecolabel für Farbstoffe, einschließlich AZO-Farbstoffe und den Beschränkungen für Schwermetalle

Der für diese Kollektion verwendete, recycelte Polyester wird aus gebrauchten PET-Flaschen hergestellt.

Vorteile von recyceltem Polyester

Komfortabel

Recycelter Polyester trocknet schnell und hat hypoallergene Eigenschaften.

Strapazierfähig

Recycelter Polyester ist strapazierfähig, formstabil und bei hohen Temperaturen waschbar.

Umweltverträglich

- Textilien, die aus einer recycelten Ressource wie Polyester recycelt hergestellt werden, benötigen bei der Verarbeitung weniger Erdöl.
- Jeglicher recycelte Kunststoff vermeidet Deponien und trägt so zur Verringerung der Bodenkontamination bei.
- Für die Produktion werden weniger Wasser und Energie benötigt.
- Textilien aus recyceltem Polyester sind so konzipiert, dass sie ohne Qualitätseinbußen kontinuierlich recycelt werden können. Sie bieten das Potenzial für ein geschlossenes Kreislaufsystem.
- Konform zu REACH
- Konform zu den Beschränkungen des EU Ecolabel für Farbstoffe, einschließlich AZO-Farbstoffe und den Beschränkungen für Schwermetalle

ZERTIFIZIERUNGEN

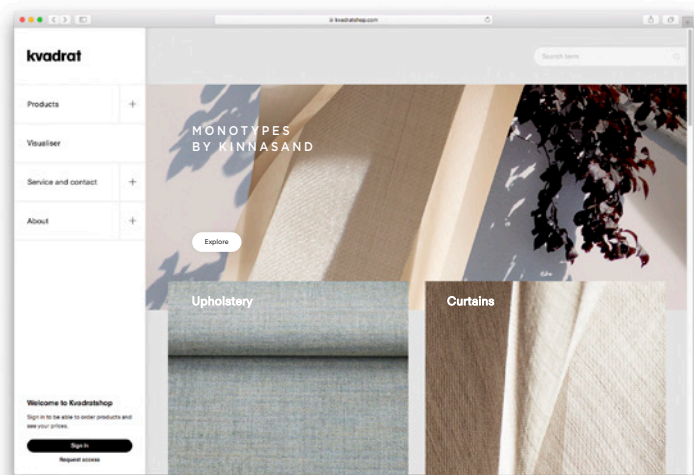
REACH

REACH ist eine Verordnung der Europäischen Union, die verabschiedet wurde, um den Schutz der menschlichen Gesundheit und der Umwelt vor den Risiken, die von Chemikalien ausgehen können, zu verbessern. REACH steht für Registration, Evaluation, Authorisation and Restriction of Chemicals (Registrierung, Bewertung, Zulassung und Beschränkung von Chemikalien). Um sicherzustellen, dass unsere Produkte den strengen Anforderungen der EU gerecht werden, erfüllen wir die neuesten Standards für REACH, einschließlich der REACH-SVHC-Liste.

EU Ecolabel für Farbstoffe

Das EU Ecolabel legt strenge Umweltkriterien für den gesamten Lebenszyklus des Produkts fest – von der Faser bis zum fertigen Textil. Diese Kriterien sind strenger als die internationalen Richtlinien für beschränkte Substanzen und bieten die Sicherheit, dass Textilien, die das Umweltzeichen tragen, eine geringere Umweltbelastung haben.

KVADRATSHOP



Bestellen Sie online auf Kvadratshop

Kvadratshop.com ist unsere E-Commerce Plattform, die wir für Sie entwickelt haben, um die Zusammenarbeit mit uns noch einfacher zu machen. Darüber hinaus bietet der Shop einige Funktionalitäten, mit denen Sie Ihre täglichen Geschäftsabläufe effizienter gestalten können.

24/7 verfügbar

Erhalten Sie Zugang, indem Sie Ihr persönliches Login direkt auf kvadratshop.com anfordern. Senden Sie uns Ihre Bestellung online wann immer es Ihnen zeitlich passt. Sie haben auch die Möglichkeit, den Lagerbestand unserer Produkte einzusehen.

Flexible Bestellung

Sie erhalten volle Kontrolle über Ihre Aufträge. Legen Sie mehrere Lieferadressen an und lassen Sie Mustermaterial direkt an Ihre Kunden senden.

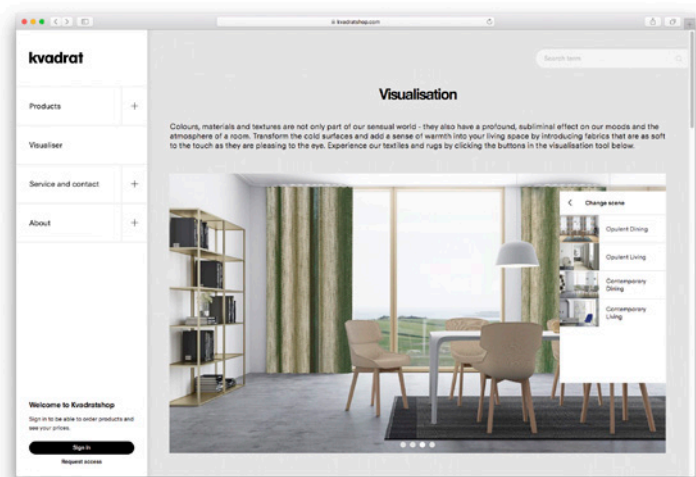
Auftragshistorie

Egal ob Sie Ihre Bestellung online oder offline getätigt haben, Sie erhalten jederzeit einen vollständigen Überblick über Ihren Auftragsstatus und Ihre Auftragshistorie.

Verkaufstool

Der Shop ist auch ein Verkaufstool, das Ihnen die Präsentation unserer Produkte erleichtert und als Orientierungshilfe im Gespräch mit Ihren Kunden dient. Im Kvadratshop können Sie zwischen Ihren eigenen Einkaufspreisen und den empfohlenen Verkaufspreisen wechseln.

VISUALISIERUNGSTOOL



Kvadratshop Visualisierungstool

Farben, Materialien und Texturen sind nicht nur ein Teil unserer Sinneswelt – sie haben ebenso eine tiefgreifende und unterbewusste Wirkung auf unsere Stimmung und die Atmosphäre eines Raums. Verwandeln Sie kühle Oberflächen und verleihen Sie Ihrem Wohnraum ein Gefühl von Wärme, indem Sie Stoffe verwenden, die sich nicht nur angenehm weich anfühlen, sondern auch optisch ansprechend sind.

Um bei der Entscheidungsfindung zu helfen, haben wir ein Visualisierungstool entwickelt, das es Ihnen ermöglicht unterschiedliche Arrangements von Textilien und Teppichen in verschiedenen Räumen zu kreieren.

Inspirieren Sie Ihre Kunden, indem Sie die Kinnasand Kollektion mit dem Visualisierungstool in situ präsentieren.

